

- ⊙
- Donnerstag, 8.3.2012 Skitour:**
Hochalm - Berchtesgadener
 Ausgang: Ramsau, Aufstieg: 3 1/2 Std., 1350 Hm
 Führer: Sepp Gilger 863 1255
- Dienstag, 13.3.2012 Museumstag:**
Pinakothek d. Moderne: Zeichner in Rom 1550-1700
 Treff: Pasinger Bhf. 10.30 Uhr od. 11.15 am Eingang
 Führer: Wolfgang Grashey 0179-9286933
- Mittwoch, 14.3.2012 Skitour**
Reifberg (1907 m)
 Ausgang: Heutal, Zeit: 2 1/2 Std., ca. 950 Hm
 Führer: Fritz Neumaier 812 3054
- Mittwoch, 28.3.2012 Stadtspaziergang:**
Frühling im Tierpark
 Treffpunkt: Pasinger Bahnhof, 10.00 Uhr
 Führer: Marianne Reibel 847 279
-
- Mittwoch, 4.4.2012 Wanderung:**
Rund um Bayersoien (u. Museum Bayersoien)
 Gehzeit: 3 Std., ca. 8 km,
 Führer: Martin Ruhland 797 785
- Dienstag, 10.4.2012 Museumstag:**
Dombergmuseum Freising
 Treff: Pasinger Bhf. 10.45 Uhr
 Führer: Wolfgang Grashey 0179-9286933
- Donnerstag, 12.4.2012 19.30 Uhr**
Bergbundabend: Dia-Vortrag v. Gerdi u. Sepp Gilger
„Chilenisches Patagonien und Iguazu“
 Wirt: Erich Lenz / Rudi Moseder
- Mittwoch, 18.4.2012 Wanderung:**
Durch die Wacholder-Landschaft im Altmühltal
 Ausgang: Arnsberg, Hotel „Zum Raben“
 Treff: Maria-Schutz, 8.00 Uhr, Fahrt mit PKW
 Führer: Günter Schirmer 589 78622
- Dienstag, 24.4.2012 Berwanderung:**
Durch die Partnachklamm zum Eckbauern
 Ausgang: Garmisch, Olympiastadion, Zeit 2 1/2-3 1/2 Std.
 Abfahrt mit Seilbahn möglich
 Führer: Fritz Reichel 821 2894

- Mittwoch, 25.4.2012 Stadtspaziergang:**
Von Waldrudering zum Gasthof „Keferloh“
 Treffpunkt: Pasinger Bahnhof, 10.00 Uhr
 Führer: Martina Strasser 08092-21490
-
- Donnerstag, 3.5.2012 19.30 Uhr**
Bergbundabend: Video von Johannes Lahmer
„Radltour 2011 - Mosel“
 Wirt: Peis / Poltinger

- Vorankündigung**
 8.5. u. 15.5.2012 Radl - Trainingstour: K. Joas
 21. - 25.5.2012 Bergbund-Radltage: S. Gilger
 Samstag, 12.5.2012 Winterabschlussfeier

- Gymnastik jeden Montag um 19.30 Uhr**
 (außer in den Ferien) Turnhalle am Schererplatz
 Leitung: Kurt Joas u. Horst Kozljanic
- Kegeln jeden 1.u.3. Donnerstag im Monat** Treff der Bergbundsenioren um 15.00 Uhr in der Kegelbahn von St. Hildegard, Paasostr.25, Ltg. Joh. Lahmer, 863 2316
- Anmeldg. für Touren mit Übernachtung** möglichst 5 Wochen vor Beginn der Tour beim Tourenführer oder auf der Liste beim Bergbundabend

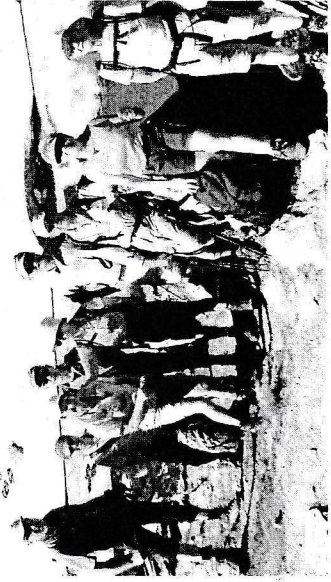
- Anmeldung für die Hütte am Pfisterberg**
 Bei: Georg Merz 089 - 888400
 Homepage: www.Bergbund-Pasing.de
 e - mail: KHuV.Huttner@t-online.de
Bergbundabende: Pfarrheim Maria-Schutz, Bäckerstr. 29, 81241 München (Pasing)
- Teilnahmebedingungen zu den Wanderungen u. Touren:**
 Es handelt sich um Gemeinschaftsveranstaltungen, an denen jedes Bergbund-Mitglied teilnehmen kann.
 Jeder Teilnehmer hat sich vorher beim Tourenführer / Organisator zu vergewissern, dass er die jeweiligen - insbesondere körperlichen - Anforderungen erfüllt u. ausreichend gerüstet ist.
Wichtiger Hinweis zur Haftung: Die Teilnahme an allen Veranstaltungen incl. Hin- und Rückfahrt erfolgt auf eigene Gefahr und eigene Verantwortung. Jeder Teilnehmer verzichtet auf die Geltendmachung von Schadenersatzansprüchen jeglicher Art gegenüber der Sektion, dem Vorstand, den Führern und Organisatoren und gegenüber den anderen Teilnehmern, sofern ein Schaden nicht durch bestehende Haftpflichtversicherungen abgedeckt ist und der Verzicht gesetzlich zulässig ist.



Deutscher Alpenverein e.V.
Sektion Bergbund München e.V.
Ortsgruppe Pasing

Winterprogramm

2011 / 2012



Donnerstag, 3.11.2011 19.30 Uhr
Bergbundabend: Dia-Vortrag
Island und Färöer-Inseln von Vera u. KH Huttner
Wirt: Lackner / Wankmüller

Dienstag, 8.11.2011 Museumstag:
Papa Schichtl: Bier- u. Oktoberfestmuseum
Treff: Pasinger Bhf. 12.30 Uhr oder
13.00 am Eingang Sterneckerstr. 2 (beim Isartor)
Führer: Wolfgang Grashey 0179-9286933

Freitag, 13.11.2011 Wanderung:
Leutstetner Moos: Mittagsrast in Leutstetten
Gehzeit: 3 1/2 Std. / 12 km, Kultur: Villa Rustika
Führer: Helga Kalkum 760 8774

Mittwoch, 16.11.2011 Stadtspaziergang:
Vom Aumeister zum Gasthof „Dicke Sophie“
Treffpunkt: Pasinger Bahnhof, 10.30 Uhr
Führer: Marianne Reibel 847 279

Donnerstag, 24.11.2011 Bergwanderung:
Zur Priener Hütte (1410 m), Ausgang: Sachrang
Gehzeit: 2 1/2 + 2,0 Std. (Auf+Ab), ca. 670 Hm
Führer: Walter Ernst 821 1879

Sa - So, 3. und 4.12.2011

Hüttabend auf da „Riederer“, Wandern,
Singa, Adventkranzbinden, Schweinsbratn-Essen
Anmeldung bei: Marianne Reibel 847 279

Donnerstag 8.12.2011 19.00 Uhr
Bergbund-Advent mit Basar
zu Gunsten der Kinder von Nepal und Peru
Ort: Pfarrheim Maria-Schutz, großer Saal
Bewirtung: Brettl-Jausen, Wirt: Neumaier / Stocker

Dienstag, 13.12.2011 Museumstag:
Perugino: Raffaels Meister, Alte Pinakothek
Treff: Pasinger Bhf. 10.30 Uhr od. 11.15 am Eingang
Führer: Wolfgang Grashey 0179-9286933

Mittwoch, 14.12.2011 Skitour:
Axamer Lizum (2340 m),
Ausg.: Lizumer Liftparkplatz, 800 Hm, Zeit: 2 1/2 Std.
Führer: Fritz Neumaier 812 3054

Dienstag, 20.12.2011 Skilauf:
Start zum Pistenskilaf: Ehrwalder Alm
Anmeldung: Gerdi u. Sepp Gilger 863 1255

Mittwoch, 28.12.2011 Stadtspaziergang
Vom Tierpark entl. d. Isar zum Hinterbrühler See
Treffpunkt: Pasinger Bahnhof, 10.30 Uhr
Führer: Halga Kalkum 760 8774

Do - So: 5. - 8.1.2012
1. Pistenskitage - Tiefencastl/Graubünden
Letzung: Hofbauer / Pointner 725 8607

Dienstag, 10.1.2012 Museumstag:
Egon Schiele: Albertina - Aquarelle u. Zeichnungen
Lenbachhaus-Kunstabu, Königsplatz U-Bahn ZwG.
Treffpunkt: Pasinger Bhf, 10.30 Uhr, 11.15 Eingang
Führer: Wolfgang Grashey 0179-9286933

Mittwoch, 11.1.2012 -Skitour:
Wildalpenjoch (1720 m)
Ausg.: Sudelfeld, Zeit: 2 1/2 Std., 720 Hm
Führer: Kurt Joas 863 1837

Donnerstag, 12.1.2012 19.30 Uhr
Bergbundabend:
Dia: New York vor dem 11. Sept. von Pep Eberwein
Wirt: Fam. Kozljanic

Mittwoch, 18.1.2012 Skitour:
Benzing (1735 m)
Ausgang: Spitzingsee
Aufstiegszeit: 2 1/2 Std., 700 Höhenmeter
Führer: Dieter Szesny 841 2638

Mittwoch, 25.1.2012 Stadtspaziergang:
Durch das Kiental nach Andechs - Winterbierprobe
Treffpunkt: Bhf. Pasing 10.00 Uhr,
Führer: Agnes Schindler 844 938

Montag, 30.1.2012 Bergwanderung:
Um den Kirmberg bei Böbing / Peißenberg
Gehzeit: 3 1/2 Std., ca 13 km, Einkehr: Brombergalm
Führer: Martin Ruhland 797 785

Donnerstag, 2.2.2012 19.30 Uhr
Jahres-Mitgliederversammlung
Einladung dazu wird mit dem Wi-Programm verteilt
Anschl.: Südl. Namibia, Vortrag von Horst Kozljanic
Wirt: Fam. Lahmer

Donnerstag, 9.2.2012 Bergwanderung:
Von Schleching auf den Streichen
Gehzeit: 3 1/2 Std., 255 Hm, Einkehr: Bgh. Streichen
Führer: Georg Reibel 847 279

Dienstag, 14.2.2012 Museumstag:
Hypo-Stiftung: Georgia O'Keefe
Treff: Pasinger Bhf. 10.30 Uhr od. 11.15 am Eingang
Führer: Wolfgang Grashey 0179-9286933

Mittwoch, 15.2.2012 Skitour:
Hoheplatte (1827 m) aus Ziemer Kopfal
Aufstieg: 3 Std., / 930 Höhenmeter
Führer: Horst Kozljanic 864 2435

Mittwoch, 22.2.2012 Stadtspaziergang:
Durch d. Westpark zur Wirtschaft „Land in Sonne“
Treffpunkt: Pasinger Bahnhof, 10.00 Uhr
Führer: Erika Gruber

Donnerstag, 23.2.2012, Skilanglauf nach Schneelage
Führer: Johannes Lahmer 863 2316

Dienstag, 28.2.2012 Skitour:
Vom Hölltörl nach Mieming
Ausgang: Marienbergjoch, Rückfahrt mit Shuttlebus
Aufstieg: 2 1/2 Std., / 550 Höhenmeter
Führer: Dieter Szesny 841 2638

Donnerstag, 1.3.2012 19.30 Uhr
Bergbundabend: Dia-Vortrag v. Gerdi u. Sepp Gilger
„Argentinisches Patagonien und Valdes“
Wirt: Fam. Leitenstem

Dienstag, 6.3.2012 Bergwanderung:
Rund um Pendling (1565 m) - Kala-Alm (1426)
Ausgang: Hinterthiersee Asthof Schneeberg (1050 m)
Gehzeit: 2 1/2 + 2Std (Auf+Ab), Abfahrt ev. mit Rodel
Führer: Fritz Reichel 821 2894

Donnerstag, 20.12.2011 Skilauf:
Start zum Pistenskilaf: Ehrwalder Alm
Anmeldung: Gerdi u. Sepp Gilger 863 1255

Mittwoch, 28.12.2011 Stadtspaziergang
Vom Tierpark entl. d. Isar zum Hinterbrühler See
Treffpunkt: Pasinger Bahnhof, 10.30 Uhr
Führer: Halga Kalkum 760 8774

Do - So: 5. - 8.1.2012
1. Pistenskitage - Tiefencastl/Graubünden
Letzung: Hofbauer / Pointner 725 8607

Dienstag, 10.1.2012 Museumstag:
Egon Schiele: Albertina - Aquarelle u. Zeichnungen
Lenbachhaus-Kunstabu, Königsplatz U-Bahn ZwG.
Treffpunkt: Pasinger Bhf, 10.30 Uhr, 11.15 Eingang
Führer: Wolfgang Grashey 0179-9286933

Mittwoch, 11.1.2012 -Skitour:
Wildalpenjoch (1720 m)
Ausg.: Sudelfeld, Zeit: 2 1/2 Std., 720 Hm
Führer: Kurt Joas 863 1837

Donnerstag, 12.1.2012 19.30 Uhr
Bergbundabend:
Dia: New York vor dem 11. Sept. von Pep Eberwein
Wirt: Fam. Kozljanic

Mittwoch, 18.1.2012 Skitour:
Benzing (1735 m)
Ausgang: Spitzingsee
Aufstiegszeit: 2 1/2 Std., 700 Höhenmeter
Führer: Dieter Szesny 841 2638

Mittwoch, 25.1.2012 Stadtspaziergang:
Durch das Kiental nach Andechs - Winterbierprobe
Treffpunkt: Bhf. Pasing 10.00 Uhr,
Führer: Agnes Schindler 844 938

Montag, 30.1.2012 Bergwanderung:
Um den Kirmberg bei Böbing / Peißenberg
Gehzeit: 3 1/2 Std., ca 13 km, Einkehr: Brombergalm
Führer: Martin Ruhland 797 785

Donnerstag, 2.2.2012 19.30 Uhr
Jahres-Mitgliederversammlung
Einladung dazu wird mit dem Wi-Programm verteilt
Anschl.: Südl. Namibia, Vortrag von Horst Kozljanic
Wirt: Fam. Lahmer

Donnerstag, 9.2.2012 Bergwanderung:
Von Schleching auf den Streichen
Gehzeit: 3 1/2 Std., 255 Hm, Einkehr: Bgh. Streichen
Führer: Georg Reibel 847 279

Dienstag, 14.2.2012 Museumstag:
Hypo-Stiftung: Georgia O'Keefe
Treff: Pasinger Bhf. 10.30 Uhr od. 11.15 am Eingang
Führer: Wolfgang Grashey 0179-9286933

Mittwoch, 15.2.2012 Skitour:
Hoheplatte (1827 m) aus Ziemer Kopfal
Aufstieg: 3 Std., / 930 Höhenmeter
Führer: Horst Kozljanic 864 2435

Mittwoch, 22.2.2012 Stadtspaziergang:
Durch d. Westpark zur Wirtschaft „Land in Sonne“
Treffpunkt: Pasinger Bahnhof, 10.00 Uhr
Führer: Erika Gruber

Donnerstag, 23.2.2012, Skilanglauf nach Schneelage
Führer: Johannes Lahmer 863 2316

Dienstag, 28.2.2012 Skitour:
Vom Hölltörl nach Mieming
Ausgang: Marienbergjoch, Rückfahrt mit Shuttlebus
Aufstieg: 2 1/2 Std., / 550 Höhenmeter
Führer: Dieter Szesny 841 2638

Donnerstag, 1.3.2012 19.30 Uhr
Bergbundabend: Dia-Vortrag v. Gerdi u. Sepp Gilger
„Argentinisches Patagonien und Valdes“
Wirt: Fam. Leitenstem

Dienstag, 6.3.2012 Bergwanderung:
Rund um Pendling (1565 m) - Kala-Alm (1426)
Ausgang: Hinterthiersee Asthof Schneeberg (1050 m)
Gehzeit: 2 1/2 + 2Std (Auf+Ab), Abfahrt ev. mit Rodel
Führer: Fritz Reichel 821 2894

45

0

30

11

7

8

9

60

7

22

9

25

30

8

45

7

16

10

43

6

9

5

11

4

4

7

Rafkopf