

Donnerstag, 1.9.2011 15.00 Uhr
 1. Kegelnachmittag n.d. Ferien (1. u. 3. Do i. Mt.)

Samstag, 3.9.2011 Wanderung
 Von Ebenhausen nach Wolfratshausen
 Ausgang: Fahrt mit S-Bahn nach Ebenhausen, Gehzeit: 3 Std.,
 Führer: Helga Kalkum 760 8774

Donnerstag, 8.9.2011 Bergwanderung
Wildenkarjoch, (1747 m)
 Ausgang: Ursprung, Gehzeit: Aufstieg 3 ½ Std., 880 Hm
 Führer: Walter Ernst 821 1879

Dienstag, 13.9.2011 Museumstag
Alte Pinakothek – Altdorfer und Dürer
 Treffpunkt: Pasinger Bhf, 10.30 Uhr oder 11.15 Barerstr.27
 Leitung: Wolfgang Grashey 0179-9286933

Donnerstag, 15.9.2011 19.30 Uhr
Bergbundabend im Pfarrheim Maria Schutz
 Dia-Vortrag: Glanzlichter Siziliens von Vera u. KH Hüttner
 Witt: Fam. Kalkum

Sonntag, 18.9.2011 Bergwanderung
Seekarspitz, (2053 m)
 Ausgang: Achensee, Gehzeit: Aufst. 2 ½ Std., 1020 Hm
 Führer: nach Absprache am 15.9.2011 beim Bergbundabend

Montag, 19.9.2011 19.30 Uhr
Beginn der Skigymnastik nach den Ferien
 Ort: Turnhalle am Schererplatz, Leitung: H.Kozljanic bzw. K.Joas

Mo-Di, 26. - 27.9.2011 Bergtour m. Nächtigung
Schlern, (2563 m) rechtzeitige Anmeldung erforderlich
 Nächtigung: Schlernhaus (2450 m)
 Ausgang: Weißlahnbad / Bozen, Aufstieg: 5 Std.
 Führer: Sepp Gilger 863 1255

Mittwoch, 28.9.2011 Stadtspaziergang
Vom Höfner – Planegger Holz – Gasthof „Zur roten Paprika“
 Treffpunkt: Pasinger Bahnhof, 10.00 Uhr, Gehzeit: 2 Std.
 Führer: Marianne Hofbauer 831 545

Donnerstag, 6.10.2011 19.30 Uhr
Bergbundabend im Pfarrheim Maria Schutz
 Video: „Vietnam – a.d. Spuren der Khmer“ von Fritz Neumaier
 Witt: Fam. Kozljanic

Dienstag, 11.10.2011 Alpines Museum
 „Abgründe“ (alpine Karrikaturen), Eingang ist Praterinsel 5
 Treffpunkt: Pasinger Bhf, 12.30 Uhr oder 13.15 Museumseingang
 Leitung: Wolfgang Grashey 0179-9286933

Donnerstag, 13.10.2011 Bergwanderung
Kranzhorn, (1366 m)
 Talort: Erl (Parkplatz Hintermoor A.) Aufstieg: 2 Std.
 Führer: Fritz Reichel 821 2894

Sa/So, 22./23.2011
Arbeitstour auf der Hütte geplant
 Holz schneiden, Wintervorbereitungen
 Helfer bei Thomas Geppert melden, Tel. 0171-12354210

Mittwoch, 26.10.2011 Stadtspaziergang
Wasser- u. Mühlenweg Mitten-West
 Treffpunkt: Pasinger Bahnhof, 10.30 Uhr, Mittag: Jagdschloß
 Führer: Agnes Schindler 844 938

Vorankündigung:
 Do. 3.11.2010: Bergbundabend
 Do. 8.12.2010: Adventfeier
 Bergbund-Mitgliederversammlung Feb. 2012

Gymnastik jeden Montag um 19.30 Uhr
 (außer in den Ferien) Turnhalle am Schererplatz
 Leitung: Horst Kozljanic, 864 2435 oder Kurt Joas, 863 1837

Kegeln jeden 1.u.3. Donnerstag im Monat, 15.00Uhr
 Treffpunkt in der Kegelbahn von St. Hildegard, Paosstr.29
 Betreuung: Johannes Lahmer 863 2316

Anmeldung für Hütte / Pfisterberg
 Bei: Georg Merz 089 - 888 400

Tourenbesprechung: Während der Biergartensaison ist jeden
 Donnerstag bei schönen Wetter, ab 17.30 Uhr Besprechung in
 der Aubinger Einkehr. Touren mit Übernachtung bitte rechtzeitig
 beim Führer anmelden!

Kombitouren für Bergsteigen + Mountainbike:
 Info bei Sepp Gilger, Tel. 863 1255

Info über Internet
 Homepage: www.Bergbund-Pasing.de
 e-mail: KHuV.Huttner@t-online.de

Die Bergbundabende finden statt im:
 Pfarrheim Maria Schutz, Bäckerstr. 29, 81241 München

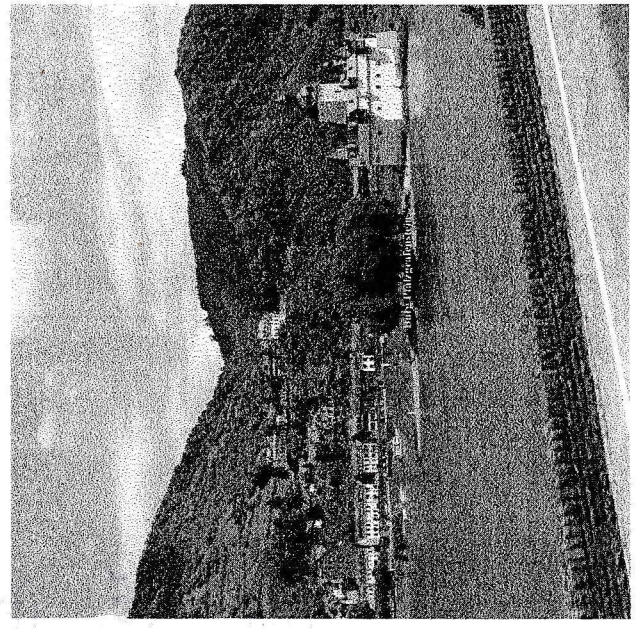
Teilnahmebedingungen zu den Wanderungen u. Touren:
 Es handelt sich um Gemeinschaftsveranstaltungen, an denen jedes
 Bergbund-Mitglied teilnehmen kann.

Jeder Teilnehmer hat sich vorher beim Tourenführer / Organisator zu
 vergewissern, dass er die jeweiligen - insbesondere körperlichen -
 Anforderungen erfüllt u. ausreichend gerüstet ist.

Wichtiger Hinweis zur Haftung: Die Teilnahme an allen
 Veranstaltungen incl. Hin- und Rückfahrt erfolgt auf eigene Gefahr
 und eigene Verantwortung. Jeder Teilnehmer verzichtet auf die
 Geltendmachung von Schadensersatzansprüchen jeglicher Art
 gegenüber der Sektion, dem Vorstand, den Führern und
 Organisatoren und gegenüber den anderen Teilnehmern, sofern ein
 Schaden nicht durch bestehende Haftpflichtversicherungen
 abgedeckt ist und der Verzicht gesetzlich zulässig ist.



**Deutscher Alpenverein
 Sektion Bergbund e.V.
 Ortsgruppe Pasing
 Sommerprogramm
 2011**



7

2

5

8

5

2

33

0

7

9

45

5

Dienstag, 3.5.2011 9.00 Uhr

1. Radtrainingstour mit Kurt:

Treff: Maria Geburt / Stadtpark, Strecke ca. 50 km
Führer: Kurt Joas 863 1837

Dienstag, 10.5.2011 Museumstag

Pinakothek der Moderne – Aquarelle von Emil Nolde
Treffpunkt: Pasinger Bhf, 10.30 Uhr oder 11.15 Barenstr.40
Führer: Wolfgang Grashey 0179-9286933

Mittwoch, 11.5.2011 9.00 Uhr

2. Radtrainingstour mit Kurt:

Treff: Maria Geburt / Stadtpark, Strecke ca. 50 km
Führer: Kurt Joas 863 1837

Samstag, 14.5.2011 Bergwanderung

Auf die Wallgauer Alm (1548 m)
Gehzeit: 2 ½ Std. / 650 Hm, Ausgang: Wallgau
Führer: Kurt Joas 863 1837

Montag, 16.5.2011 Bergbund-Ausflug

Spargelzentrum Schrobenehausen
Mit Bestichtigung und Verkostung
Führer: Hannel Stocker 881 688

Donnerstag, 19.5.2011 20.00 Uhr

Mitgliederversammlung – Bergbund München
Treffpunkt: Garmischer Hof, Hinterbärenbadstr.28

Mo – Fr.: 23.5. – 27.5.2011 Radl-Tage

Saar – Sauer – Mosel

Start: 23.5.11, S-Bahnstation Langwied,
Bus ab 6,00 Uhr, Abfahrt um 6.30 Uhr
Führer: Gerd u. Sepp Gilger 863 12 55

Mittwoch, 8.6.2011 Bergtour

Klettersteig Hochiss (2299 m)
Talort: Achensee (Rofan), Ausgang: Erfürter Hütte
Gehzeit: 4 Std., Klettersteig: 180 Hm
Führer: Fritz Neumaier 812 3054

Donnerstag, 9.6.2011 19.30 Uhr

Bergbundabend im Pfarrheim Maria Schutz
Diavortrag: Galapagosinseln – eine Arche Noah ?
von Vera u. Karl-Heinz Huttner
Wirt: H. Heinrich u. M. Hofbauer

Dienstag, 14.6.2011 Museumstag

Alte Pinakothek – Vermeer und Cranach

Treffpunkt: Pasinger Bhf, 10.30 Uhr oder 11.15 Barenstr.27
Leitung: Wolfgang Grashey 0179-9286933

Mittwoch, 15.6.2011 Bergwanderung

Über Buchberg zur Drehhütte (Liftilift möglich)
Buchung, Gehzeit: 3 ½ Std.,
Führer: Martin Ruhland 797 785

Mittwoch, 22.6.2011 Stadtspaziergang

von Kirchseeon - Eglsburger See nach Ebersberg
Treffpunkt: Pasinger Bhf, 9.30 Uhr, Gehzeit: 2 ½ Std.
Führer: Martina Strasser 08092 21490

Di. - Mi. 28. /29.6.2011 Bergtour mit Nächtigung

Nürnberg Hütte (2297 m)
Nachmittags - wahlweise kurzer Klettersteig (1 Std.) oder
Gang zur Niederscharte (1 Std.),
Übergang über Maisspitze u. Sulzenauhütte ins Tal
Gehzeit: 2 ½ + 3 Std. Talort: Ranalt
Führer: Sepp Gilger 863 1255

Mittwoch, 6.7.2011 Bergwanderung -

Um den Plansee, Ausgang: Hotel Forelle, Plansee
Strecke/Zeit: 10,5 km, 3 Std., (alternativ 21 km, 6 Std.)
Rückfahrt mit dem Schiff möglich.
Führer: Martin Ruhland 797 785

Donnerstag, 7.7.2011 19.30 Uhr

Bergbundabend im Pfarrheim Maria Schutz
Vortrag: „Istanbul“ von Gerd u. Sepp Gilger
Wirt: R. Hörchner u. M. Homel

So. - Mi: 10. - 13.7.2011 Von Hütte zu Hütte

„Sarrtaler Höhenweg“, Wanderung
Vom Penser Joch über Lafonzerkreuz-Hütte und
Durchholzer See nach Pens. Gehzeiten: 5 + 5 + 4 Std.,
Teilnahme nur bei frühzeitiger Anmeldung möglich
Führer: Fritz Reichel 821 2894

Dienstag, 12.7.2011 Hypo-Kunsthalle

Kosmos Runge: „Der Morgen der Romantik“
Treffpunkt: Pasinger Bhf, 10.30 Uhr oder 11.15 Theaterstr.8
Leitung: Wolfgang Grashey 0179-9286933

Mittwoch, 20.7.2011 Bergtour

Äußerer Hahlkogel, (2655 m)
Ausgang: Längsfield, Ortstal Aufstieg: 4 Std., 1350 Hm.
Führer: Sepp Gilger 863 1255

Dienstag, 26.7.2011 Bergwanderung

Rabenkopf (1555 m) und **Staffelalm**
Ausgang: Jachenau Aufstieg: 3 Std., 765 Hm.
Führer: Kurt Joas 863 1837

Mittwoch, 27.7.2011 Stadtspaziergang

Endung der Schloßmauer zum Kapuzinerhölzl
und zum Italiener „Da Gino“, Botan. Garten
Treffpunkt: Pasinger Bahnhof, 10.00 Uhr, Gehzeit: 1 ½ Std.
Führer: Marianne Reibel 847 279

Mittwoch, 3.8.2011 Bergtour

Kahlersberg, (2350 m)
Ausgang: Mittelstation Jennerbahn, Königsee
Gehzeit: Aufstieg 3 - 4 Std., 1165 Hm.
Führer: Horst Kozljanic 864 2435

Dienstag, 9.8.2011 Bay.Landesausstellung

Schloß Herrenchiemsee - „Ludwig II.“
Treffpunkt: Parkplatz Maria-Schutz, 9.00 Uhr, Fahrt mit PKW
Leitung: Wolfgang Grashey 0179-9286933

Mittwoch, 10.8.2011 Wanderung

Durch das Ur-Donautal
Ausgang: Wellheim / Aicha Gehzeit: 1 ½ + 1,0 Std.,
Führer: Günther Schirmer 589 78 622

Donnerstag, 11.8.2011 ab 17.00 Uhr

Bergbund - Radi-Brotzeit
Bier, Brot, Radi, Grillfeuer vorhanden,
Grillgut Bierkrug, Teller und Besteck mitbringen.
Ort: Kleingartenanlage Haberlandstr., Bushalt beim Tennisplatz
Leitung: Fam. Lahmer 863 2316

Dienstag, 16.8.2011 Bergwanderung

Mieminger Berge, Rund um die Tajaköpfe, (2408 m)
Ausgang: Ehrwalder Almbahn (Bergstation 1502 m)
Gehzeit: 5 ½ Std., Aufstieg: 950 Hm.
Führer: Dieter Szesny Kurt 841 2638

Dienstag, 23.8.2011 Bergwanderung

Wandberg, (1454 m)
Ausgang: Niedermdorf (Walchsee), Feistenau
Gehzeit: 2 ½ Std., Aufstieg: 500 Hm.
Führer: Walter Ernst 821 1879

Mittwoch, 24.8.2011 Stadtspaziergang

Von Stockdorf – Würm-Waldweg z. Forsthaus Karsten
Treffpunkt: Pasinger Bahnhof, 10.30 Uhr
Gehzeit: 2 ½ Std.,
Führer: Liesl Pointner 820 80 760

Samstag, 27.8.2011, Auf der Riederer!

Wanderung von Kochel zur Bergbund-Hütte
Sonntag, 28.8. 2011,
Bergmesse an der Tutzing Hütte
Event. Bustransfer möglich, daher rechtzeitige Anmeldung
Gehzeiten: Sa. 2 ½ Std., (So. 2 ½ Std. ohne Bus)
Führer: Marianne Hofbauer 831 545